

Kartoffeln

Speisesorte

Reifegruppe

Züchter

Abstammung

Aufnahme
in die Sortenliste

Vertreter

Agata

sehr früh/*très précoce*

W. Weibull BV/Agrico,
NL-8300 AB Emmeloord

BM 52-72 x Sirco

2001

Schweiz. Saatgutproduzenten-Verband/
*Association suisse des producteurs
de semences*
CH-1567 Delley

Pommes de terre

Variété de consommation

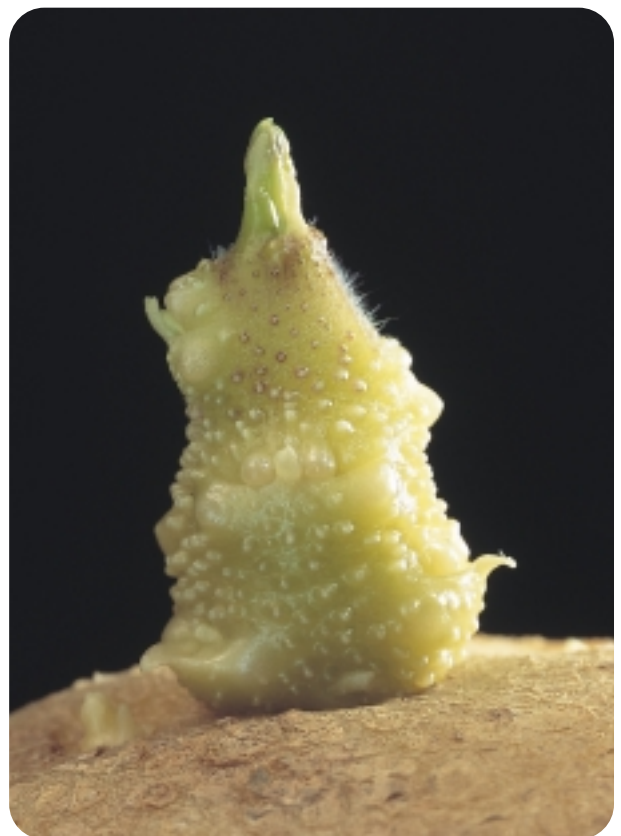
Maturité

Obtenteur

Ascendance

*Inscription
sur la liste suisse*

Représentant



1. Morphologische Merkmale

Knolle: Form: kurzoval bis langoval
Grösse: mittelgrossfallend
Augen: flach bis mittelflach
Fleischfarbe: gelb bis hellgelb
Schale: gelb

Stängel: mittelhoch, deckend,
sehr leicht pigmentiert

Blatt: grün bis hellgrün, mittelgross

Blüten: weiss, sehr selten blühend

1. Caractères morphologiques

Tubercule: forme: oblongue courte à oblongue
taille: moyenne
yeux: superficiels
à mi-superficiels
chair: jaune à jaune clair
peau: jaune

Tige: de taille mi-haute, port étalé,
avec très légère pigmentation

Feuille: vert assez clair, moyennes folioles

Fleur: blanche, floraison très rare

2. Werteigenschaften

Ertrag:	hoch
Kalibrierungsbeute:	mittel
Stärkegehalt:	sehr niedrig (10-11%)
Stärkeertrag:	sehr niedrig
Kochtyp:	A - B
Verfärbung	
roh:	gering
gekocht:	sehr gering
Verarbeitungseignung:	keine

2. Caractéristiques agronomiques et technologiques

Rendement:	élevé
Calibre commercial:	moyen
Teneur en amidon:	très faible (10-11%)
Rendement amidon:	très faible
Type culinaire:	A - B
Altération de la couleur	
chair crue:	faible
chair cuite:	très faible
Utilisation technologique:	néant

3. Anfälligkeiten

Krebs:	nicht anfällig
Nematoden:	nicht anfällig (Pathotyp Ro ₁ + Ro ₄)
Krautfäule:	stark
Braunfäule:	mittel
Flachschorf:	mittel
Pulverschorf:	mittel
Eisenfleckigkeit:	gering
Blattroll:	mittel
Virus Y:	gering
Schlagempfindlichkeit:	gering
Abkeimungs-empfindlichkeit:	mittel

3. Sensibilités

Galle verruqueuse:	résistante
Nématodes:	résistante aux pathotypes Ro ₁ + Ro ₄
Mildiou des fanes:	élevée
Mildiou des tubercules:	moyenne
Gale commune:	moyenne
Gale poudreuse:	moyenne
Taches de rouille:	faible
Virus de l'enroulement:	moyenne
Virus Y:	faible
Sensibilité aux chocs:	faible
Sensibilité à l'égermage:	moyenne

4. Besondere Hinweise

Feinschalige, regelmässige Knollen. Sehr kurze Keimruhe.

4. Remarques particulières

Les tubercules ont une peau fine et sont d'une très belle présentation. La dormance est très courte.

Agata ist eine Frühsorte für den Frischkonsum.

Agata est une variété de consommation précoce.

Gemeinsames Werk der landwirtschaftlichen Forschungsanstalten Reckenholz und Changins, des Schweizerischen Saatgutproduzenten-Verbandes Delley und der swisspatat in Bern.

Œuvre commune des Stations fédérales de recherches agronomiques de Changins et de Reckenholz, de l'Association suisse des producteurs de semences à Delley et de swisspatat à Berne.